

## Das bietet die Umgebung:

### Einkaufsmöglichkeiten

im Westen: Kirkjubæjarklaustur, 150 km (kleiner Supermarkt)  
Kiosk, Souvenirshop o.ä. am Eisbergsee u. in Skaftafell, 27/84 km  
im Osten: Höfn, 56 km (große Supermärkte, Geschäfte aller Art)

### Restaurants

im Westen: Hótel Skaftafell 79 km, Gh. Frost & Fire (Hof I) 65 km  
Eisbergsee 27 km, Þórbergsetur 12 km (u.U. nur bis 19 Uhr geöffnet)  
im Osten: Hótel Smyrlabjörg 12 km, Höfn 56 km  
Gh. Brunnhóll 28 km (bekannt für leckeres selbstgemachtes Eis!)



Museum (und Cafeteria / Restaurant) Þórbergsetur

### Museen, Ausstellungen, Schwimmbäder u.a.

im Westen: **Núpsstaður** kleinste Kirche Islands, 116 km  
**Skaftafell** Nationalpark-Infocenter, 84 km  
**Flosalaug** Schimmbad bei der Farm Svínafell, 76 km  
**Þórbergsetur** 12 km (Geburtsort des Schriftstellers Þórbergur Þórðarson, interessante Ausstellung, ein Besuch lohnt sich!)  
im Osten: **Jöklasýning** (Gletscherausstellung), **Pakkhúsið** (Schiff-fahrtsmuseum), **Gamlabúð** (Heimatismuseum) in Höfn, 56 km  
In Höfn finden Sie außerdem: **Tourist-Information, Schwimmbad**

### Aktivitäten / Touren

**Wandern** im Nationalpark Skaftafell: siehe unsere „Wandervorschläge Skaftafell“. Beim Eisbergsee: Rechnen Sie zur Brutzeit (im Frühsommer) mit Angriffsflügen der Skúas (großen Raubmöwen), um Sie aus der Nähe ihrer Nester zu vertreiben.  
**Gletschertouren** mit Snowmobile oder Superjeep: Startpunkt Hütte Jöklael am Skálafellsjökull, Info: [www.vatnajokull.is](http://www.vatnajokull.is)  
Geführte Gletscherwanderungen: Startpunkt Skaftafell Infocenter, Info: [www.mountainguide.is](http://www.mountainguide.is)  
**Bootstouren** Amphibienbootstour auf dem Eisbergsee: viele Abfahrten täglich (bis 19 Uhr), Dauer ca. 40 min., Buchung vor Ort  
Bootstouren zur Insel Papey: täglich 13:00 – 17:00 vom Hafen Djúpvogur, Info: [www.djupvogur.is/papey](http://www.djupvogur.is/papey)  
**Ingólfshöfði Tour** mit Traktor & Leiterwagen zum vorgelagerten Vogelfelsen Ingólfshöfði, dort Rundgang mit Vogelbeobachtung und spektakulären Ausblicken. Abfahrt von Hofsnæs täglich außer So 12:00, weitere Abfahrten a. Anfrage. Info: [www.hofsnes.com](http://www.hofsnes.com), dort unter „Coast Tour“. Insbesondere bei gutem Wetter sehr lohnend!!  
**Laki-Krater** Busausflug mit 3,5 h Aufenthalt in Laki. Abfahrt täglich 08:30 von Skaftafell, Rückkehr 19:30 Uhr (nur im Juli und August!) Info: [www.re.is](http://www.re.is) unter „Iceland on your own“ – „Scheduled bus tours“  
**Lónsöræfi** Busausflug von Höfn oder Farm Stafafell – Info vor Ort (Lónsöræfi ist ein Hochlandgebiet östlich des Vatnajökull, mit farbenprächtigen Rhyolithbergen ähnlich wie Landmannalaugar, jedoch weniger bekannt und fast nur von Isländern besucht)

## Umgebung



Nur eine Autostunde von Brunnavellir lockt der Nationalpark Skaftafell mit schönen Wanderwegen und dem Wasserfall Svartifoss



Die Ingólfshöfði Tour startet (täglich außer Sonntag) 60 km von Brunnavellir von der Farm Hofsnæs aus.



27 km von Brunnavellir: Der Eisbergsee Jökulsárlón ist besonders schön im Schein der Mitternachtssonne



ISLAND Erlebnisreisen GmbH  
Heinrich-Schacht-Straße 58  
22880 Wedel

Tel. 04103 – 9000 770  
Fax 04103 – 9000 777  
E-Mail [info@islanderlebnis.de](mailto:info@islanderlebnis.de)  
[www.islanderlebnis.de](http://www.islanderlebnis.de)

## Ferienhaus-Info Brunnavellir

In der Region am Vatnajökull, unweit des Eisbergsees Jökulsárlón, bietet die Farm Brunnavellir das sogenannte alte Farmhaus (Baujahr 1970) als Ferienhaus an. Mit 2 DZ und 1 EZ ist es für bis zu 5 Personen geeignet; bei Bedarf auch bis zu 6 Erwachsene und ein Kleinkind.



Das „alte“ Farmhaus Brunnavellir ...



... liegt landschaftlich schön in der Gemeinde Suðursveit, am Fuß der Vorgebirge des Vatnajökull. Die Farmgebäude von Brunnavellir sind in der Bildmitte als „weiße Punkte“ zu erkennen.

## Ausstattung

**3 Schlafzimmer** (2 DZ, 1 EZ, bei Bedarf Babybett o. Extramatratze)  
**Wohnzimmer** mit Sitzgruppe, TV u.a.  
**Küche** mit Herd, Backofen, Mikrowelle, Kaffeemaschine, Toaster, Kühlschrank, Spüle, Töpfe/Pfannen, ausreichend Geschirr, Essecke  
**Bad** mit WC, Dusche, Waschbecken



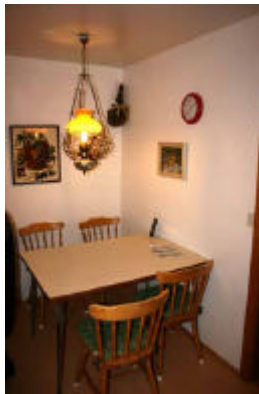
Blick in die Küche ...



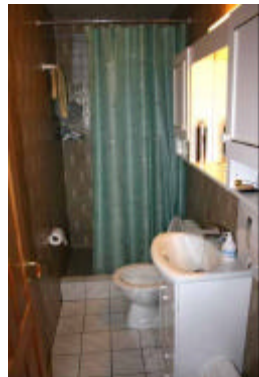
... das Wohnzimmer ...



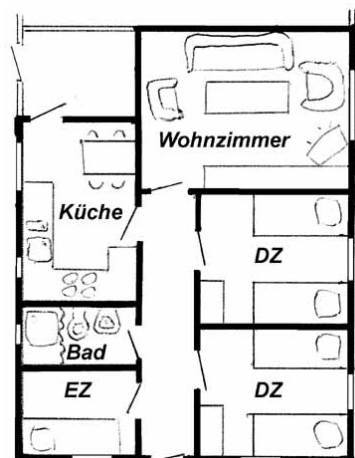
... eines der Schlafzimmer ...



... die Essecke in der Küche...



... und das Bad



Die Grundrisszeichnung ist aus dem Gedächtnis nachgezeichnet, kleine Ungenauigkeiten vorbehalten.

Die Gesamtfläche des Hauses wurde von den Vermietern mit ca. 80 m<sup>2</sup> angegeben.

## Lage / Anfahrt

Brunnavellir ist bequem über die Nationalstraße 1 zu erreichen.  
 Aus Richtung Osten: 9 – 10 km hinter Hotel Smyrlabjörg (bzw. 2,5 km hinter JH Vagnsstaðir) biegen Sie nach rechts auf eine Schotterstraße ein, der Sie noch 2 km bis Brunnavellir folgen.  
 Aus Richtung Westen: 25 km hinter dem Eisbergsee biegen Sie nach links auf die Schotterstraße nach Brunnavellir ein.  
 Die Abzweigung von der Str. 1 liegt zwischen Gh. Hrollaugstaðir und der Brücke über die Staðará. Ein blaues Hinweisschild weist nach Brunnavellir. Dort wo sich die Zufahrtsstraße verzweigt, halten Sie sich links. Die Straße endet auf dem Hof. Links liegt das alte Farmhaus, rechts das neue, wo Sie sich anmelden.

## Entfernungen (blau: nur mit Jeep oder Bus zu erreichen!)

### nach Westen:

Flughafen Keflavík 450 km 6-7 h  
 Reykjavík 400 km 5-6 h  
 Laki-Krater 205 km 4-4,5 h  
 Kirkjubæjarklaustur 150 km 2 h  
 Skaftafell 84 km 1 h  
 Höfn 56 km 50 min  
 Höfnes/Allmannaskarð 64 km 1 h  
 Lónsöræfi 100 km 2 h  
 Djúpvogur 152 km 2 h  
 Egilsstaðir via Str. 1 295 km 4 h  
 Egilsst. via Str. 939/Öxi 236 km 3,5 h

### nach Osten:

Smyrlabjörg/Abzw.F985 12 km  
 Jöklael/Skálafellsjökull 28 km 1 h  
 Höfn 56 km 50 min  
 Krossnes/Allmannaskarð 64 km 1 h  
 Lónsöræfi 100 km 2 h  
 Djúpvogur 152 km 2 h  
 Egilsstaðir via Str. 1 295 km 4 h  
 Egilsst. via Str. 939/Öxi 236 km 3,5 h



Im Winter wird das Haus privat genutzt; als Ferienhaus steht es ab Anfang / Mitte Juni bis Ende August zur Verfügung.

**Mietpreis 2010** pro Tag €175,-

enthalten sind: Bettwäsche, Handtücher, Endreinigung, bei Bedarf Babybett / Extramatratze

